

Une semaine, un portrait

Entreprise. Chaque semaine, retrouvez toute l'histoire d'une société de votre région.

SERVICES. La centrale d'achat de Paray sert d'intermédiaire entre les fabricants et ses adhérents.

Le Cèdre, référence chrétienne



Travailler au Cèdre s'est aussi adhérer à la philosophie de l'entreprise. Photo Richard Plaa

Le Cèdre est une société singulière qui propose ses services à des associations, entreprises et congrégations chrétiennes.

Si le fonds de commerce du Cèdre reste les structures chrétiennes, son développement lui permet actuellement d'offrir ses services à des associations, des entreprises ainsi que des campings. « Tout d'abord, c'est pour nous une réponse à des besoins et la nécessité de créer de nouveaux marchés, explique Philippe Tixier, directeur de l'entreprise installée à Paray-le-Monial. En 2015, pour notre évolution, nous avons donc proposé à nos adhérents des offres en matière d'électricité, de logiciel, de gestion des déchets, le nettoyage des bacs à graisse, cuves et canalisations, le matériel et les équipements sportifs, le travail temporaire médical, l'entretien du linge, les cabines sanitaires, mais aussi des services d'expert avec la gestion de paie externalisée en partenariat avec Socia3 et le financement participatif en lien avec Credofunding. »

L'expansion de l'entreprise se fait à travers le partenariat créé avec les adhérents qui sont eux-mêmes impliqués

dans la recherche et la négociation des nouveaux marchés et des fournisseurs. Tout cela dans un esprit de totale transparence des contrats passés.

L'éthique au cœur de l'entreprise

« Nous avons une volonté ferme de placer un côté éthique dans toutes nos actions, précise Philippe Tixier. Nous veillons lors de la passation de marché à ce que le cahier des charges que nous avons mis en place soit respecté et cela autant au point de vue économique qu'humain. Nous sommes par exemple vigilants sur la provenance des produits

ou bien sur les conditions de travail de nos fournisseurs. Nous souhaitons apporter des prix compétitifs à nos adhérents mais pas dans n'importe quelles conditions. Il en est de même en interne puisque depuis de nombreuses années nous appliquons un management d'entreprise libérée qui consiste à mettre la personne humaine au centre de la vie du Cèdre. Nous avons ainsi élaboré une nouvelle vision des relations au sein de la société qui permet de faire naître des discussions apaisées, de donner la place à une intelligence partagée, de travailler dans la transparence et le bien de tous. Cette phi-

losophie de l'entreprise qui s'appuie sur des valeurs chrétiennes et humaines fait école puisque le Cèdre a accueilli de nombreux responsables de sociétés venus à Paray appréhender ce management original pour l'appliquer dans leurs propres structures ».

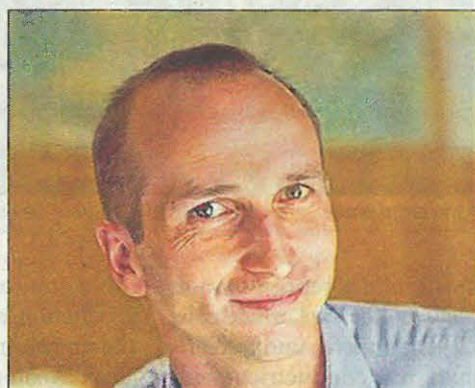
Le Cèdre organisera les 11 et 12 octobre prochains à Paray-le-Monial un colloque pour ses adhérents « Heureux les sobres, l'économie au risque de l'écologie » offrant à une réflexion éthique sur la planète et ce que nous en faisons, toujours dans ce sens d'un management raisonné et responsable.

RICHARD PLAA (CLP)

LA PHILOSOPHIE EN PRIME

Philippe Tixier à la tête du Cèdre a succédé à Eric Chevallier, fondateur du Cèdre après avoir effectué une carrière de plus de dix ans au sein de l'entreprise. En plus de ses connaissances en matière de marketing, de commercialisation s'ajoute une formation en philosophie qui lui permet de faire avancer cette notion de management d'entreprise libérée.

Il offre à ceux qui le rencontrent une large accessibilité, le souhait permanent de mettre la personne en valeur et une très grande clairvoyance sur sa vue du monde du travail et de l'entreprise. Un homme de convictions qui sait les afficher dans le respect et le dialogue.



Philippe Tixier, un adepte du management de l'entreprise libérée. Photo Richard Plaa

Centrale d'achat

Le Cèdre est une centrale d'achat qui sert d'intermédiaire entre les fabricants et ses adhérents. Les besoins de ses clients, des structures chrétiennes en général, sont si importants que cette société de service peut négocier des prix avantageux avec les fournisseurs. Écoles chrétiennes, communautés religieuses, monastères, paroisses, maison de retraite, sites de pèlerinages et tous les diocèses de France passent par le Cèdre pour s'équiper. À Paray, par exemple, les Dominicaines, les Clarisses, la Visitation, Bethléem, les auxiliaires du sacerdoce, le centre de pèlerinage ou encore les écoles chrétiennes comme Jeanne-d'Arc ou le Sacré-Cœur font appel au Cèdre.

EN CHIFFRES

105 personnes (12 embauches en 2015)
6 800 adhérents (500 nouveaux en 2015)
Structures chrétiennes :
4 904 adhérents
Associations : 744 adhérents
Entreprises : 694 adhérents
Camping (hôtellerie de plein air) : 475 adhérents

310 millions € : volume d'achats réalisé par les adhérents sur 2015.

Volumes négociés :

Téléphonie mobile : 20 000 lignes
Photocopieurs : 8 100 machines en parc
Ascenseurs : 2 500 ascenseurs en maintenance
Gaz naturel : 7 200 compteurs négociés
Alimentation/restauration : 16 millions de repas négociés
25 000 vérifications réglementaires par an.